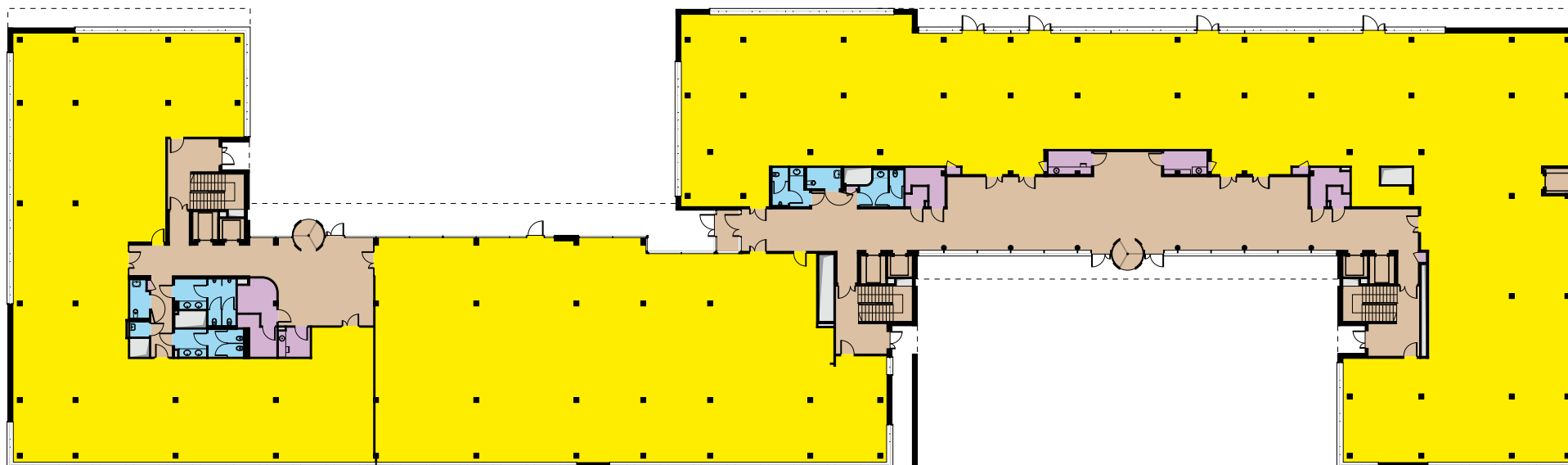
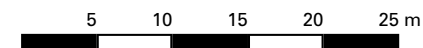


# Rzut parteru

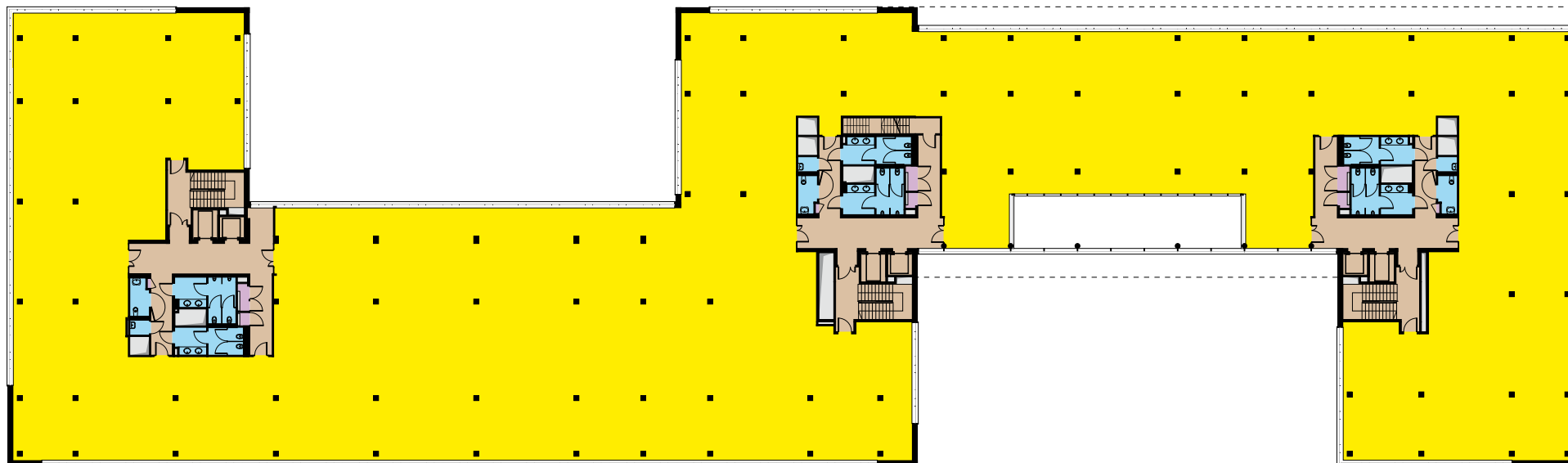


Powierzchnia najmu parteru: 2955 m<sup>2</sup>

Powierzchnia najmu budynku: 9154 m<sup>2</sup>

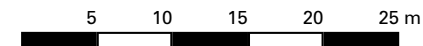


# Rzut pierwszego piętra



Powierzchnia najmu pierwszego piętra: 2995 m<sup>2</sup>

Powierzchnia najmu budynku: 9154 m<sup>2</sup>



# Rzut drugiego piętra

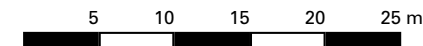
Przykładowy podział na kilku najemców



- ok. 406 m<sup>2</sup>
- ok. 605 m<sup>2</sup>
- ok. 592 m<sup>2</sup>
- ok. 494 m<sup>2</sup>
- ok. 507 m<sup>2</sup>
- ok. 370 m<sup>2</sup>

Powierzchnia najmu drugiego piętra: 3204 m<sup>2</sup>

Powierzchnia najmu budynku: 9154 m<sup>2</sup>



# Rzut drugiego piętra

## Przykładowa aranżacja



Powierzchnia najmu drugiego piętra: 3204 m<sup>2</sup>

Powierzchnia najmu budynku: 9154 m<sup>2</sup>

